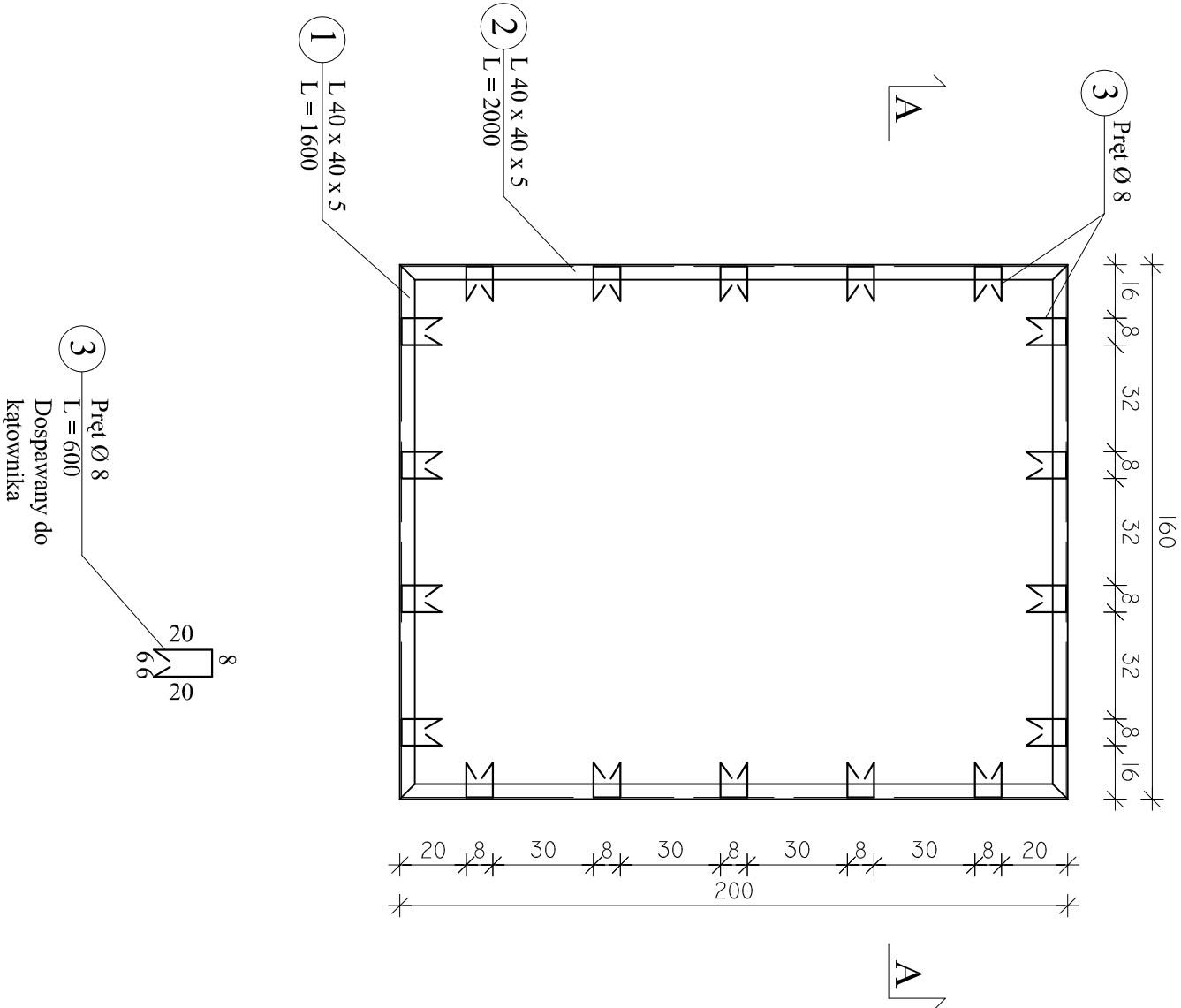


FUNDAMENT POD KOCIOŁ

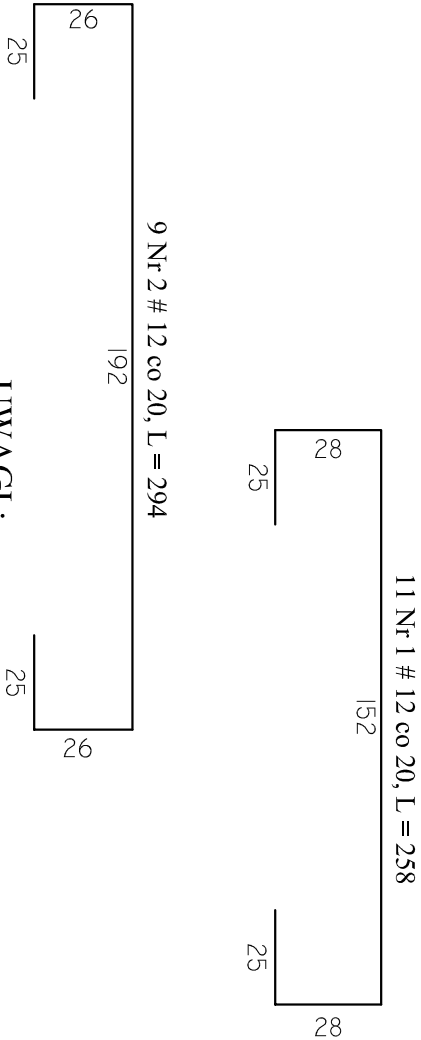
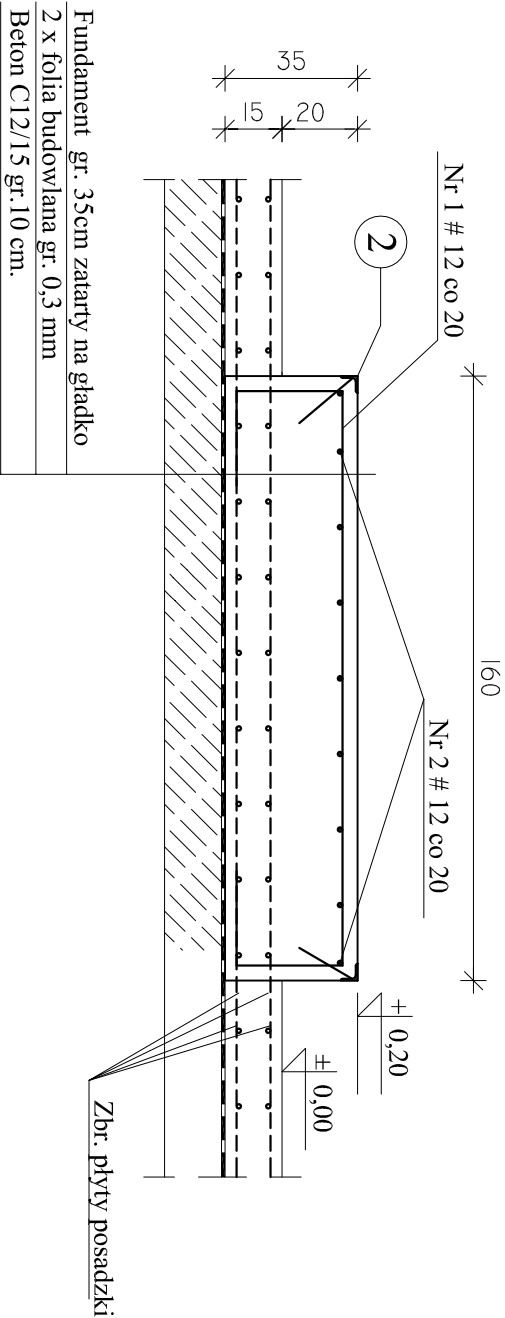
skala 1 : 20

PRZEKRÓJ A - A

RZUT




WYKAZ STALI PROFILOWEJ				
NR	PROFIL	DLUGOŚĆ (mm)	ILOŚĆ (szt.)	MASA JEDN. (kg/m)
1	L 40 x 40 x 5	1600	2	2,97
2	L 40 x 40 x 5	2000	2	2,97
3	Pręt Ø 8	600	18	0,395
RAZEM (kg.)				25,7



UWAGI :
- OTULENIE PRĘTÓW ZBROJENIOWYCH 3cm,
- Elementy ze stali nierdzewnej nie powinny
mieć bezpośredniej styczności ze stałą zwykłą.

BETON C20/25, XC1, Dmax16
STAL A-IIIIN # (B500SP)
STAL A-III φ (RB400W)
STAL PROFILOWA 0H18N9

Jednostka projektowa:	AF PROJECTS Sp. z o.o. WARSZAWA POLSKA 03-774 Warszawa, ul. Wojska 2 tel. (+48 +22), 670-22-12, 818-41-02, fax 818-28-13	
Temat (Obiekt):	Przebudowa i rozbudowa miejskiej oczyszczalni ścieków w Chorzeliach	
Nazwa rysunku	OB. 08 - BUDYNEK TECHNOLOGICZNY - FUNDAMENT POD KOCIOŁ	
Zamawiający:	Gmina Chorzela, ul. Komosińskiego 1, 06-330 Chorzela	
Funkcja:	Inteligentne i nowoczesne	
Gł. Projektant:	mgr inż. Krzysztof Wróblewski	Nr upr. St. 55/88
Projektował:	inż. Andrzej Grudzieli	KL-230/90
Opracował:	mgr inż. Krzysztof Mężyk	
Sprawił:	mgr inż. Małgorzata Grudzieli	KL-106/93
Branch:	Konstrukcyjna	Skala: 1:20 Stadium: PW Data: 09.2013r. Nr rysunku 08-K-15